

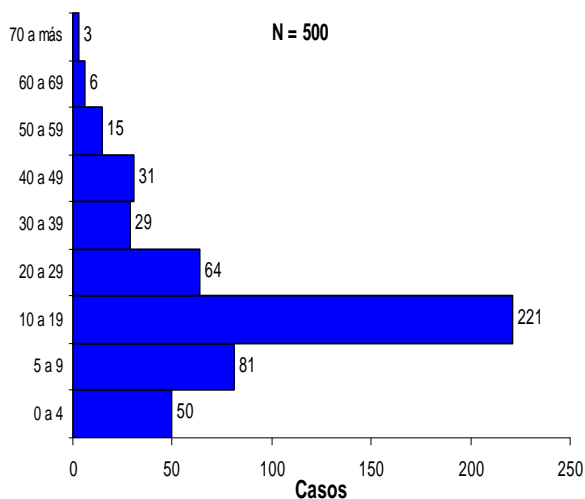
BOLETIN Nº 89

El Salvador, 23 de julio 2009

Situación Nacional de la Influenza H1N1

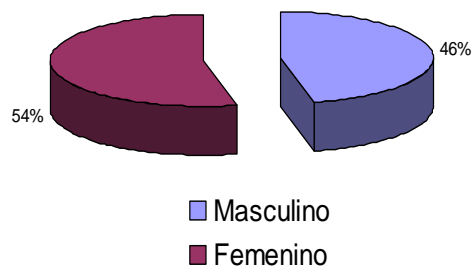
- **500 Casos Confirmados**
- **145 Casos Sospechosos**
- **6 Defunciones Confirmadas**
- **28 Contactos en Vigilancia**

El grupo de edad de 10 a 19 años concentra el 47 % (221 casos), seguidos del grupo de 5 a 9 años 17 % (81 casos) y en tercer lugar el grupo de 20 a 29 años con 14 % (64 casos).



El 54 % (268) son del sexo femenino y el resto del sexo masculino.

N = 500



Hasta la fecha se han confirmado casos en 59 municipios del país (22.5% del total de municipios). Los municipios que han reportado casos confirmados por primera vez son: Aguilares (2), Apaneca (1), Atiquizaya (1), San Pedro Perulapán (1), Santiago de la Frontera (1) y Tejutla (1).



**Distribución de casos confirmados de Influenza A H1N1 por departamentos,
El Salvador, del 27 de abril al 23 de julio de 2009**

Departamento	Casos	Porcentaje (%)	Municipios
Ahuachapán	5	1.0	El Refugio (1), Ahuachapán (2), Atiquizaya (1) y Apaneca (1)
Sonsonate	10	2.0	Armenia (2), Sonsonate (7), Caluco (1)
Santa Ana	11	2.2	Santa Ana (8), Chalchuapa (2), Santiago de la Frontera (1)
Chalatenango	2	0.4	Chalatenango (1), Tejutla (1)
La Libertad	163	32.6	Santa Tecla (76), Antiguo Cuscatlán (45), Nuevo Cuscatlán (15), Quezaltepeque (6), Zaragoza (4), San José Villanueva (4), Colon (3), La Libertad (3), Tamanique (3), Ciudad Arce (1), Huizúcar (1), Jayaque (1) y San Juan Opico (1)
San Vicente	1	0.2	San Ildefonso (1)
La Paz	4	0.8	Zacatecoluca (2), Olocuilta (1) y San Pedro Nonualco (1)
Cuscatlán	3	0.6	San Cristóbal (1), Santa Cruz Analquito (1) y Candelaria (1)
Cabañas	3	0.6	Ilobasco (2), San Pedro Perulapán
San Salvador	279	55.8	San Salvador (151), Mejicanos (34), Soyapango (30), Ciudad Delgado (13), Panchimalco (8), Tonacatepeque (8), Ayutuxtepeque (6), San Marcos (5), Ilopango (5), Cuscatancingo (5), San Martín (3), Apopa (3), Santiago Texacuangos (2), Santo Tomás (2), Nejapa (2) y Aguijares (2)
Usulután	3	0.6	Usulután (2), Santa María (1)
San Miguel	10	2.0	San Miguel (6), Chirilagua (2), San Rafael Oriente (1) y Chinameca (1)
Morazán	3	0.6	San Francisco Gotera (1), Osicala (2)
La Unión	3	0.6	Santa Rosa de Lima (3)
Total	500	100,0	



Situación mundial de Influenza H1N1

Según la OMS, nos encontramos en la **fase 6** correspondiente a pandemia por virus de influenza A H1N1. De acuerdo a la actualización No.58 del 06 de Julio de la OMS (traducido del idioma inglés), y la actualización Regional de la OPS del 17 de julio, existen **111,676 casos confirmados**, concentrados en 142 países. En el resto del mundo se encuentran 89 países más afectados, distribuidos en los continentes de Europa, Asia, África y Oceanía, concentran **9,110** casos.

Países con reporte de casos confirmados y defunciones de Influenza A (H1N1)

No.	Países	Casos	Muertes
1	Estados Unidos	40546	263
2	Mexico	11966	121
3	Chile	10491	33
4	Canadá	10156	45
5	Inglaterra	7447	3
6	Australia	5298	10
7	Argentina	3056	137
8	Thailandia	2076	7
9	Perú	1968	6
10	Filipinas	1709	1
11	Brasil	1175	11
12	Nueva Zelanda	1059	3
13	España	776	1
14	Bolivia	589	2
15	Uruguay	550	19
16	Costa Rica	428	7
17	El Salvador	379	3
18	Guatemala	374	2
19	Ecuador	277	5
20	Colombia	196	7
21	Paraguay	164	8
22	Honduras	123	1
23	República Dominicana	108	2
24	Jamaica	44	2
Total		100955	699

Países del continente de América con reporte de casos confirmados sin defunciones de Influenza A (H1N1)

No.	Países	Casos
1	Panamá	524
2	Nicaragua	387
3	Venezuela	260
4	Cuba	144
5	Trinidad y Tobago	65
6	Bahamas	23
7	Barbados	23
8	Puerto Rico	18
9	Islas Vírgenes U.S	44
10	Martinica, FOC	15
11	Belice	15
12	Islas Caiman , UKOT	14
13	Antillas Holandesas, Aruba	13
14	Suriname	11
15	Guadaloupe, FOC	11
16	Antillas Holandesas, Curaçao	10
17	Antillas Holandesas, Sint Maarter	8
18	Samoa, US	8
19	Antigua y Barbuda	3
20	Haiti	3
21	Guyana	2
22	Islas Virgenes Britanicas, UKOT	2
23	Bermuda, UKOT	1
24	Santa Lucia	1
25	Dominica	1
26	Saint Martin, FOC	1
27	San Vicente y las granadinas	1
28	Guam, U.S	1
29	Antillas Holandesas, St. Eustaciu	1
30	St.Kitts & Nevis	1
Total		1611

Fuente: OMS, actualización No. 58. OPS

